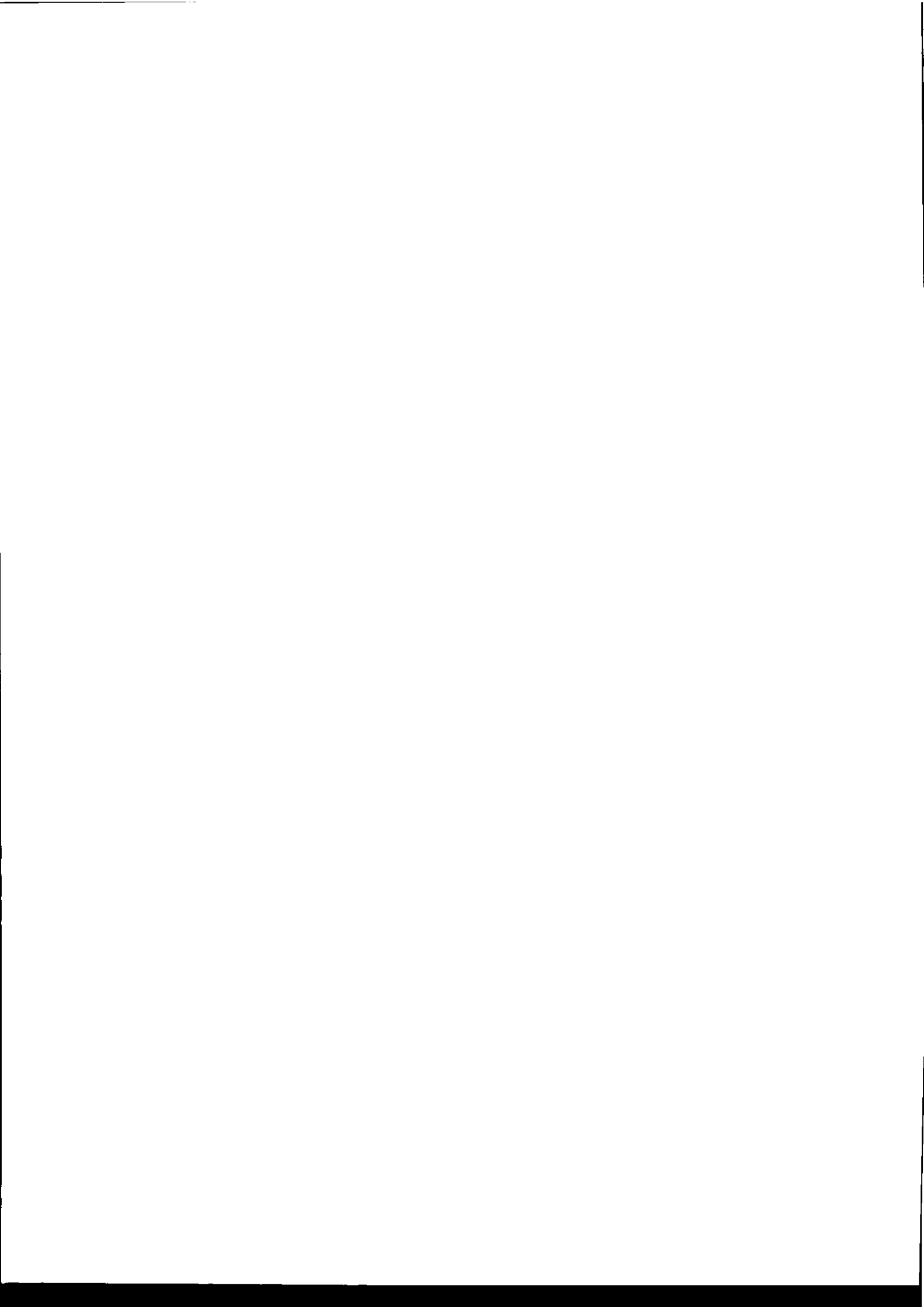


СЧЕТОВОДЕН БАЛАНС КЪМ 31.12.2007 година

АКТИВ			
Раздели, групи, статии	Шифър	Сума - хил.лв.	
		текуща година	предходна година
а	б	1	2
<b>А. Дълготрайни (дългосрочни) активи</b>			
<b>I. Дълготрайни материални активи</b>			
Земи (терени)	0011	100	
Сгради и конструкции	0012		
Машини и оборудване	0013		
Съоръжения	0014		
Транспортни средства	0015		
Основни стада	0016		
Други дълготрайни материални активи	0017		
Разходи за придобиване и ликвидация на дълготрайни материални активи	0018		
<b>Общо за група I</b>	<b>0010</b>	<b>100</b>	<b>0</b>
<b>II. Дълготрайни нематериални активи</b>			
Права върху собственост	0021		
Програмни продукти	0022		
Продукти от развойна дейност	0023		
Други дълготрайни нематериални активи	0024		
<b>Общо за група II</b>	<b>0020</b>	<b>0</b>	<b>0</b>
<b>III. Дългосрочни финансови активи</b>			
Дялове и участия в:	0031	0	0
- дъщерни предприятия	0032		
- смесени предприятия	0033		
- асоциирани предприятия	0034		
- други предприятия	0035		
Инвестиционни имоти	0041		
Други дългосрочни ценни книжа	0042		
Дългосрочни вземания от:	0043	0	0
- свързани предприятия	0044		
- търговски заеми	0045		
- други дългосрочни вземания	0046		
<b>Общо за група III</b>	<b>0040</b>	<b>0</b>	<b>0</b>
<b>IV. Търговска репутация</b>			
Положителна репутация	0051		
Отрицателна репутация	0052		
<b>Общо за група IV</b>	<b>0050</b>	<b>0</b>	<b>0</b>
<b>V. Разходи за бъдещи периоди</b>	<b>0060</b>		
<b>Общо за раздел А</b>	<b>0100</b>	<b>100</b>	<b>0</b>



АКТИВ			
Раздели, групи, статии	Шифър	Сума - хил.лв.	
		текуща година	предходна година
а	б	1	2
<b>Б. Краткотрайни (краткосрочни) активи</b>			
<b>I. Материални запаси</b>			
Материали	0071		
Продукция	0072		
Стоки	0073		
Млади животни и животни за угояване	0074		
Дребни продуктивни животни	0075		
Незавършено производство	0076		
Други материални запаси	0077		
<b>Общо за група I</b>	<b>0070</b>	<b>0</b>	<b>0</b>
<b>II. Краткосрочни вземания</b>			
Вземания от свързани предприятия	0081		
Вземания от клиенти и доставчици	0082		
Вземания по предоставени търговски заеми	0083		
Съдебни и присъдени вземания	0084		
Данъци за възстановяване	0085		
Други краткосрочни вземания	0086		
<b>Общо за група II</b>	<b>0080</b>	<b>0</b>	<b>0</b>
<b>III. Краткосрочни финансови активи</b>			
Финансови активи в свързани предприятия	0091		
Изкупени собствени дългови ценни книжа	0092		
Краткосрочни ценни книжа	0093		
Благородни метали и скъпоценни камъни	0094		
Други краткосрочни финансови активи	0095		
<b>Общо за група III</b>	<b>0090</b>	<b>0</b>	<b>0</b>
<b>IV. Парични средства</b>			
Парични средства в брой	0151		
- от тях: легова равностойност на чуждестранната валута	0152		
Парични средства в безсрочни депозити	0153		
- от тях: легова равностойност на чуждестранната валута	0154		
Блокирани парични средства	0155		
- от тях: легова равностойност на чуждестранната валута	0156		
Парични еквиваленти	0157		
<b>Общо за група IV</b>	<b>0160</b>	<b>0</b>	<b>0</b>
<b>V. Разходи за бъдещи периоди</b>	<b>0160</b>	<b>23</b>	
<b>Общо за раздел Б</b>	<b>0200</b>	<b>23</b>	<b>0</b>
<b>Сума на актива (А+Б)</b>	<b>0300</b>	<b>123</b>	<b>0</b>
<b>В. Условни активи</b>	<b>0350</b>		



ПАСИВ			
Раздели, групи, статии а	Шифър б	Сума - хил.лв.	
		текуща година 1	предходна година 2
<b>A. Собствен капитал</b>			
<b>I. Основен капитал</b>			
Записан капитал	0411	5	0
- акционерен капитал:	0412	0	0
- котиран акция на финансови пазари	0413		
- некотиран акция на финансови пазари	0414		
- други видове основен капитал	0415	5	
Невнесен капитал	0416		
Изкупени собствени акции	0417		
<b>Общо за група I</b>	<b>0410</b>	<b>5</b>	<b>0</b>
<b>II. Резерви</b>			
Премии от емисия	0421		
Резерв от последващи оценки на активите и пасивите	0422		
Целеви резерви:	0423	0	0
- общи резерви	0424		
- специализирани резерви	0425		
- други резерви	0426		
<b>Общо за група II</b>	<b>0420</b>	<b>0</b>	<b>0</b>
<b>III. Финансов резултат</b>			
Натрупана печалба (загуба) от минали години	0451	0	0
- неразпределена печалба	0452		
- непокрита загуба	0453		
Текуща печалба	0454		
Текуща загуба	0455		
<b>Общо за група III</b>	<b>0450</b>	<b>0</b>	<b>0</b>
<b>Общо за раздел A</b>	<b>0400</b>	<b>5</b>	<b>0</b>
<b>B. Дългосрочни пасиви</b>			
<b>I. Дългосрочни задължения</b>			
Задължения към свързани предприятия	0511		
Задължения към финансови предприятия	0512		
от тях: към банки	0513		
Задължения по търговски заеми	0514		
Задължения по облигационни заеми	0515		
Отсрочени данъци	0516		
Други дългосрочни задължения	0517		
<b>Общо за група I</b>	<b>0510</b>	<b>0</b>	<b>0</b>
<b>II. Приходи за бъдещи периоди и финансираня</b>	<b>0520</b>		
<b>Общо за раздел B</b>	<b>0500</b>	<b>0</b>	<b>0</b>



ПАСИВ			
Раздели, групи, статии	Шифър	Сума - хил.лв.	
		текуща година	предходна година
а	б	1	2
<b>В. Краткосрочни пасиви</b>			
<b>I. Краткосрочни задължения</b>			
Задължения към свързани предприятия	0611		
Задължения към финансови предприятия	0612		
от тях: към банки	0605		
Задължения към доставчици и клиенти	0613		
Задължения по търговски заеми	0614		
Задължения към персонала	0615		
Задължения към осигурителни предприятия	0616		
Данъчни задължения	0617		
Други краткосрочни задължения	0618	118	
Провизии	0619		
<b>Общо за група I</b>	<b>0610</b>	<b>118</b>	<b>0</b>
<b>II. Приходи за бъдещи периоди и финансираня</b>	<b>0700</b>		
<b>Общо за раздел В</b>	<b>0750</b>	<b>118</b>	<b>0</b>
<b>Сума на пасива (А + Б + В)</b>	<b>0800</b>	<b>123</b>	<b>0</b>
<b>Г. Условни пасиви</b>	<b>0900</b>		

Дата: 23.03.2008г.

Ръководител: Роза Димитрова Старчева

Съставител: Емил Иванов Димов

(име, презиме, фамилия)

Лице за контакт: Емил Иванов Димов

(име, презиме, фамилия)



(подпис)

02/4840666

(телефон)





Наименование на разходите	Код на реда	Сума - хил. лв.	
		текуща година	предходна година
а	б	1	2
<b>А. Разходи за обичайната дейност</b>			
<b>I. Разходи по икономически елементи</b>			
Разходи за материали	1120		
Разходи за външни услуги	1130		
Разходи за амортизации	1180		
Разходи за възнаграждения	1140		
Разходи за осигуровки	1150		
Други разходи	1170		
в това число:			
- обезценка на активи	1171		
- провизии	1172		
<b>Общо за група I</b>	<b>1100</b>	<b>0</b>	<b>0</b>
<b>II. Суми с корективен характер</b>			
Балансова стойност на продадените активи (стоки, материали, млади животни и животни за угояване и дълготрайни материални и нематериални активи)	1010		
Разходи за придобиване и ликвидация на дълготрайни активи по стопански начин	1020		
от тях със строителен характер	1021		
Изменение на запасите от продукцията и незавършено производство	1030		
Приплоди и прираст на животни	1040		
Други суми с корективен характер	1050		
<b>Общо за група II</b>	<b>1000</b>	<b>0</b>	<b>0</b>
<b>III. Финансови разходи</b>			
Разходи за лихви	1210		
в т. ч. лихви към свързани предприятия	1211		
Отрицателни разлики от операции с финансови активи и инструменти	1220		
Отрицателни разлики от промяна на валутни курсове	1230		
Други разходи по финансови операции	1240		
<b>Общо за група III</b>	<b>1200</b>	<b>0</b>	<b>0</b>
<b>Б. Общо разходи за дейността (I + II + III)</b>	<b>1300</b>	<b>0</b>	<b>0</b>
<b>В. Печалба от обичайна дейност</b>	<b>1310</b>		
<b>IV. Извънредни разходи</b>	<b>1280</b>		
<b>Г. Общо разходи (Б + IV)</b>	<b>1350</b>	<b>0</b>	<b>0</b>
<b>Д. Счетоводна печалба</b>	<b>1400</b>	<b>0</b>	<b>0</b>
<b>V. Разходи за данъци</b>	<b>1450</b>	<b>0</b>	<b>0</b>
Данъци от печалбата	1451		
Други	1452		
<b>Е. Печалба (Д - V)</b>	<b>0454</b>		
<b>Всичко (Г + V + Е)</b>	<b>1500</b>	<b>0</b>	<b>0</b>



Наименование на приходите	Код на реда	Сума - хил. лв.	
		текуща година	предходна година
а	б	1	2
<b>А. Приходи от обичайната дейност</b>			
<b>I. Нетни приходи от продажби на:</b>			
- продукция	1551		
- стоки	1552		
- материали	1553		
- услуги	1580		
в т.ч. приходи от търговско-посредническа дейност	1581		
- услуги на ишлеме	1582		
- дълготрайни материални и нематериални активи, наеми (с/ка 704)	1554		
от тях наеми	1555		
- други	1556		
<b>Общо за група I</b>	<b>1610</b>	<b>0</b>	<b>0</b>
<b>II. Приходи от финансираня</b>	<b>1620</b>		
в т. ч. от правителството	1621		
<b>III. Финансови приходи</b>			
Приходи от лихви	1710		
в т.ч. лихви от свързани предприятия	1711		
Приходи от участия	1720		
в т.ч. дивиденди	1721		
Положителни разлики от операции с финансови активи и инструменти	1730		
Положителни разлики от промяна на валутни курсове	1740		
Други приходи от финансови операции	1745		
<b>Общо за група III</b>	<b>1700</b>	<b>0</b>	<b>0</b>
<b>Б.Общо приходи от дейността (I + II+ III)</b>	<b>1600</b>	<b>0</b>	<b>0</b>
<b>В.Загуба от обичайната дейност</b>	<b>1810</b>		
<b>IV.Извънредни приходи</b>	<b>1750</b>		
<b>Г.Общо приходи (Б + IV)</b>	<b>1800</b>	<b>0</b>	<b>0</b>
<b>Д.Счетоводна загуба</b>	<b>1850</b>	<b>0</b>	<b>0</b>
<b>Е.Загуба (Д + V)</b>	<b>0455</b>		
<b>Всичко (Г+ Е)</b>	<b>1900</b>	<b>0</b>	<b>0</b>



Справки за приходите и разходите по видове за 2007 година

**Раздел I. Приходи от обичайна дейност** (Хил. левове)

Видове	Код на реда	Отчет за годината
а	б	1
<b>Бруто приходи от продажби (вкл. акцизи, без ДДС)</b>	<b>1511</b>	
в т. ч. приходи от населението	1512	
Приходи от извършени работи по договор като подизпълнител	1513	
Левава равностойност на валутните приходи от износ	1514	
в т. ч. приходи от предоставени услуги на чуждестранни клиенти	1515	
от тях от страни членки на ЕС	1516	
от тях от страни членки на Евро - зоната	1517	

**Раздел II. Разходи за материали (кол. 1, код на реда 1120)** (Хил. левове)

Видове	Код на реда	Отчет за годината
а	б	1
<b>Разходи за материали - общо</b>	<b>2100</b>	<b>0</b>
Суровини и материали	2101	
в т. ч. вода за технологични нужди	2102	
- фуражи за храна на животните	2103	
- семена и посадъчен материал	2104	
- торове всички видове	2105	
Електроенергия за технологични нужди	2106	
Горива и смазочни материали	2107	
Резервни части и окомплектовка	2108	
Други	2109	

**Раздел III. Разходи за външни услуги (кол. 1, код на реда 1130)** (Хил. левове)

Видове	Код на реда	Отчет за годината
а	б	1
<b>Разходи за външни услуги</b>	<b>3310</b>	<b>0</b>
Застраховки	3311	
от тях социални застраховки	3312	
Данъци и такси	3313	
от тях данък сгради и данък върху превозните средства	3314	
Суми по граждански договори и хонорари	3315	
от тях платени на наетите лица по граждански договор, работещи само във фирмата	3331	
Наеми	3316	
от тях плащания на вноски за операционен лизинг и дългосрочни наеми на дълготрайни материални активи	3317	
Съобщителни услуги	3318	
Нает транспорт	3319	
Осветление и отопление	3320	
Вода	3321	
Текущ ремонт на:	3322	
- сгради	3323	
- машини и оборудване	3324	
Рекламни дейности	3325	
Консултантски дейности	3326	
от тях юридически, счетоводни и одиторски	3327	
Суми по договор с подизпълнител	3328	
Разходи за услуги, оказани от чуждестранни институции	3329	
Други	3330	



**Раздел IV. Разходи за осигуровки (кол. 1, код на реда 1150)**

(Хил. левове)

Видове	Код на реда	Отчет за годината
а	б	1
Социални осигуровки	4100	
Здравни осигуровки	4200	
Надбавки	4300	
Фонд "Безработица"	4400	

**Раздел V. Други разходи (кол. 1, код на реда 1170)**

(Хил. левове)

Видове	Код на реда	Отчет за годината
а	б	1
Други разходи	5100	
в т. ч. разходи за командировки	5200	
от тях задгранични	5300	

**Раздел VI. Балансова стойност на продадени активи (кол. 1, код на реда 1010)**

(Хил. левове)

Видове	Код на реда	Отчет за годината
а	б	1
Стоки	6100	
Материали	6200	
Млади животни и животни за угояване	6300	
Дълготрайни материални и нематериални активи	6400	

**Раздел VII. Справка към приложението за счетоводна политика в годишния финансов отчет. Метод на оценка на материалните запаси при тяхното потребление**

Прилаган метод за оценка	Код на реда	Отбележете със знак "x"
а	б	1
Първа входяща - първа изходяща стойност (FIFO)	1001	
Средно претеглена стойност	1002	
Последна входяща - първа изходяща стойност (LIFO)	1003	



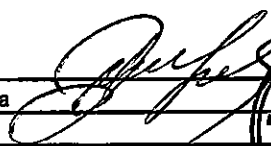


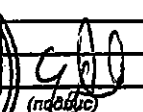
Справка за нетните приходи от продажби (без приходите от продажби на дълготрайни активи)  
по видове икономически дейности (кол. 1, код 1610 - (1554-1555))

(Хил. левове)

Дейности	Код на	Отчет за
а	б	1
<b>Общо</b>	<b>9000</b>	<b>0</b>
Растениевъдство	9001	
Животновъдство	9002	
Селскостопански услуги	9003	
Горско стопанство, дърводобив и свързани с тях услуги	9004	
Рибно стопанство	9005	
Добивна промишленост	9006	
Преработваща промишленост	9007	
Производство и разпределение на електрическа енергия, газообразни горива и топлинна енергия	9008	
Събиране, пречистване и разпределение на вода	9009	
Строителство	9010	
Търговия с автомобили, мотоциклети и резервни части; търговия на дребно с автомобилни горива и смазочни масла	9011	
Техническо обслужване и ремонт на автомобили	9012	
Търговия на едро, вкл. търговско посредничество	9013	
Търговия на дребно	9014	
Ремонт на лични вещи и стоки за домакинството	9015	
Хотели, общежития, почивни домове	9016	
Обществено хранене	9017	
Сухопътен транспорт, вкл. тръбопроводния	9018	
Воден транспорт	9019	
Въздушен транспорт	9020	
Услуги по обработка и складиране на товари; други спомагателни услуги в транспорта	9021	
Организиран пътешествия и туризъм	9022	
Поща и далекосъобщения	9023	
Финансово посредничество, без застраховане и осигуряване чрез самостоятелни фондове	9035	
Спомагателни дейности по финансово посредничество	9036	
Операции с недвижимо имущество	9024	
Даване под наем на превозни средства, машини и друга техника, без оператор; на домакински и лични вещи	9025	
Компютърни услуги и други свързани с тях дейности	9026	
Научни изследвания и експериментални разработки	9027	
Рекламни услуги	9028	
Юридически, счетоводни, одиторски и консултантски услуги; архитектурни, детективски и охранителни дейности; секретарски и преводчески услуги; технически изпитвания; пакетиране на стоки; посредници по наемане на работна сила; фотографски услуги	9029	
Образование	9030	
Хуманно здравеопазване и социални дейности; ветеринарна дейност	9031	
Събиране и третиране на твърди и течни отпадъци, вкл. канализационни услуги	9032	
Култура, спорт, хазарт	9033	
Химическо чистене; бръснаро-фризьорство; обредни дейности; други услуги за населението	9034	

Дата: 23.03.2008г.


Ръководител: Роза Димитрова Старчева 

Съставител: Емил Иванов Димов 

(име, презиме, фамилия)

Лице за контакт: Емил Иванов Димов

(име, презиме, фамилия)



02/4840688 (телефон)



ЕИК по БУЛСТАТ

175355219

## СПРАВКА ЗА ПРИХОДИТЕ И РАЗХОДИТЕ ОТ ЛИХВИ ЗА 2007 ГОДИНА

(Хил. левове)

Показатели	Код на реда	Сума	
		начислени	платени/ получени
а	б	1	2
<b>I. Приходи от лихви</b>			
1. Лихви по разплащателни и депозитни сметки	5001		
2. Лихви по предоставени дългосрочни заеми	5002		
3. Лихви по предоставени краткосрочни заеми	5003		
4. Лихви по търговски вземания	5004		
5. Други лихви	5005		
<b>Обща сума на приходите от лихви (1+2+3+4+5)</b>	<b>5000</b>	<b>0</b>	<b>0</b>
<b>II. Разходи за лихви</b>			
1. Лихви по краткосрочни заеми			
в това число по:	5010		
- редовни заеми в левове	5011		
- просрочени заеми в левове	5012		
- редовни заеми във валута	5013		
- просрочени заеми във валута	5014		
2. Лихви по дългосрочни заеми			
в това число по:	5020		
- редовни заеми в левове	5021		
- просрочени заеми в левове	5022		
- редовни заеми във валута	5023		
- просрочени заеми във валута	5024		
3. Лихви по дългове, свързани с дялово участие	5030		
4. Лихви по неизплатени заплати в срок	5040		
5. Лихви по държавни вземания	5050		
6. Лихви по търговски задължения	5060		
7. Други лихви	5070		
<b>Обща сума на разходите за лихви (1 + 2 + 3 + 4 + 5 + 6 + 7)</b>	<b>5100</b>	<b>0</b>	<b>0</b>

Дата: 23.03.2008г.

Ръководител: Роза Димитрова Старчева

Съставител: Емил Иванов Димов

(име, презиме, фамилия)

Лице за контакт: Емил Иванов Димов

(име, презиме, фамилия)



(подпис)

02/4840666

(телефон)

1000

1000

**СТРАВКА  
ЗА ПАРИЧНИТЕ ПОТОЦИ ПО ПРЕКИЯ МЕТОД  
ЗА 2007 ГОДИНА**

**ЕИК по БУЛСТАТ  
175355219**

(Хил. левове)

Наименование на паричните потоци	Шифър	Текущ период			Предходен период		
		постъпване	платвания	нетен поток	постъпване	платвания	нетен поток
в	в	1	2	3	4	5	6
<b>А. Парични потоци от основна дейност</b>							
Парични потоци, свързани с търговски контракти	2201			0			0
Парични потоци, свързани с краткосрочни финансови вливания, дължими за търговски цели	2202			0			0
Парични потоци, свързани с трудови взаимоотношения	2203			0			0
Парични потоци, свързани с лихви, комисии, дивиденди и други подобни	2204			0			0
Парични потоци от положителни и отрицателни валутни курсови разлики	2205			0			0
Платения и възстановени данъци върху печалба	2206			0			0
Платения при разпределяния на печалба	2207			0			0
Други парични потоци от основна дейност	2208		3	-3			0
<b>Всичко парични потоци от основна дейност А</b>	<b>2200</b>	<b>0</b>	<b>3</b>	<b>-3</b>	<b>0</b>	<b>0</b>	<b>0</b>
<b>Б. Парични потоци от инвестиционна дейност</b>							
Парични потоци, свързани с дълготрайни вливания	2301		120	-120			0
Парични потоци, свързани с краткосрочни финансови вливания	2302			0			0
Парични потоци, свързани с лихви, комисии, дивиденди и други подобни	2303			0			0
Парични потоци от бизнес комбинации - придобивания	2304			0			0
Парични потоци от положителни и отрицателни валутни курсови разлики	2305			0			0
Други парични потоци от инвестиционна дейност	2306			0			0
<b>Всичко парични потоци от инвестиционна дейност Б</b>	<b>2300</b>	<b>0</b>	<b>120</b>	<b>-120</b>	<b>0</b>	<b>0</b>	<b>0</b>
<b>В. Парични потоци от финансова дейност</b>							
Парични потоци от емитиране и обратно придобиване на ценни книжа	2401			0			0
Парични потоци от допълнителни вноски и връщането им на собствениците	2402			0			0
Парични потоци, свързани с получени или предоставени заеми	2403		118	118			0
Парични потоци от лихви, комисии, дивиденди и други подобни	2404			0			0
Платения на задължения по лихви, дивиденди и други подобни	2405			0			0
Парични потоци от положителни и отрицателни валутни курсови разлики	2406			0			0
Други парични потоци от финансова дейност	2407			0			0
<b>Всичко парични потоци от финансова дейност В</b>	<b>2400</b>	<b>118</b>	<b>0</b>	<b>118</b>	<b>0</b>	<b>0</b>	<b>0</b>
<b>Г. Изменение на паричните средства през периода (А + Б + В)</b>							
<b>Д. Парични средства в началото на периода</b>	<b>2600</b>	<b>118</b>	<b>123</b>	<b>-5</b>	<b>5</b>	<b>0</b>	<b>0</b>
<b>Е. Парични средства в края на периода</b>	<b>2700</b>	<b>236</b>	<b>246</b>	<b>10</b>	<b>10</b>	<b>0</b>	<b>0</b>

Дата: **23.03.2008г.**

Ръководител: **Роза Димитрова Старчева**  
 Съставител: **Екил Иванков Димов**  
 (или пръстите, факсил)  
 Лице за контакт: **Екил Иванков Димов**  
 (или пръстите, факсил)



Съставител: **Екил Иванков Димов**  
 (или пръстите)  
 (телефон): **02/4840665**



ЕИК по БУЛСТАТ  
178365219

СПРАВКА ЗА ДЪЛГОТРАЙНИТЕ (ДЪЛГОСРОЧНИТЕ) АКТИВИ КЪМ 31.12.2007 ГОДИНА

Жул. Лозовей

Показател	Код на реда	Отчетна стойност на дълготрайните активи					Посегавща оценка		Амортизация					Посегавща оценка		Преценена на ликвидацията стойност в края на периода (11+12-13)	Балансова стойност в края на периода (7-14)
		в началото на периода	на постъпване през периода	в т.ч. на постъпване от висш и новия местно предприятие	на излизане през периода	в края на периода (1+2-3)	увеличение	намаляване	в началото на периода	начислена през периода	отписана през периода	в края на периода (8+9-10)	увеличение	намаляване			
В	Б	1	2	2а	3	4	5	6	7	8	9	10	11	12	13	14	15
<b>I. Дълготрайни материални активи</b>																	
Земли (терени)	1001		100			100			100								100
Сгради и конструкции	1002					0			0								0
Машини и оборудване	1003					0			0								0
Съоръжения	1004					0			0								0
Транспортни средства	1005					0			0								0
Основни стада	1006					0			0								0
Други дълготрайни материални активи	1007					0			0								0
<b>Обща сума I</b>	<b>1016</b>	<b>0</b>	<b>100</b>	<b>0</b>	<b>0</b>	<b>100</b>	<b>0</b>	<b>0</b>	<b>100</b>	<b>0</b>	<b>0</b>	<b>0</b>	<b>0</b>	<b>0</b>	<b>0</b>	<b>0</b>	<b>100</b>
<b>II. Дълготрайни нематериални активи</b>																	
Права върху собственост	1017					0			0								0
Програми продукти	1018					0			0								0
Продукти от развойна дейност	1019					0			0								0
Други дълготрайни нематериални активи	1020					0			0								0
<b>Обща сума II</b>	<b>1030</b>	<b>0</b>	<b>0</b>	<b>0</b>	<b>0</b>	<b>0</b>	<b>0</b>	<b>0</b>	<b>0</b>	<b>0</b>	<b>0</b>	<b>0</b>	<b>0</b>	<b>0</b>	<b>0</b>	<b>0</b>	<b>0</b>
<b>III. Дълготрайни финансови активи (без дълготрайни вземания)</b>																	
Дялове и участия:	1032					0			0								0
- в дъщерни предприятия	1033					0			0								0
- в сродни предприятия	1034					0			0								0
- в асоциирани предприятия	1035					0			0								0
- в други предприятия	1036					0			0								0
Инвестиционни дялове	1037					0			0								0
Други дълготрайни финансови активи	1038					0			0								0
<b>Обща сума III</b>	<b>1045</b>	<b>0</b>	<b>0</b>	<b>0</b>	<b>0</b>	<b>0</b>	<b>0</b>	<b>0</b>	<b>0</b>	<b>0</b>	<b>0</b>	<b>0</b>	<b>0</b>	<b>0</b>	<b>0</b>	<b>0</b>	<b>0</b>
<b>IV. Търговска репутация</b>																	
Положителна репутация	1042					0			0								0
Отрицателна репутация	1043					0			0								0
<b>Обща сума IV</b>	<b>1050</b>	<b>0</b>	<b>0</b>	<b>0</b>	<b>0</b>	<b>0</b>	<b>0</b>	<b>0</b>	<b>0</b>	<b>0</b>	<b>0</b>	<b>0</b>	<b>0</b>	<b>0</b>	<b>0</b>	<b>0</b>	<b>0</b>
<b>Общ БСОР (I + II + III + IV)</b>	<b>1050</b>	<b>0</b>	<b>100</b>	<b>0</b>	<b>0</b>	<b>100</b>	<b>0</b>	<b>0</b>	<b>100</b>	<b>0</b>	<b>0</b>	<b>0</b>	<b>0</b>	<b>0</b>	<b>0</b>	<b>0</b>	<b>100</b>

Дата: 23.03.2008г.

Разходоводител: Роса Димитрова Стречева

Съставител: Елена Иванова Димова

(име, презиме, фамилия)

Лице за контакт: Елена Иванова Димова

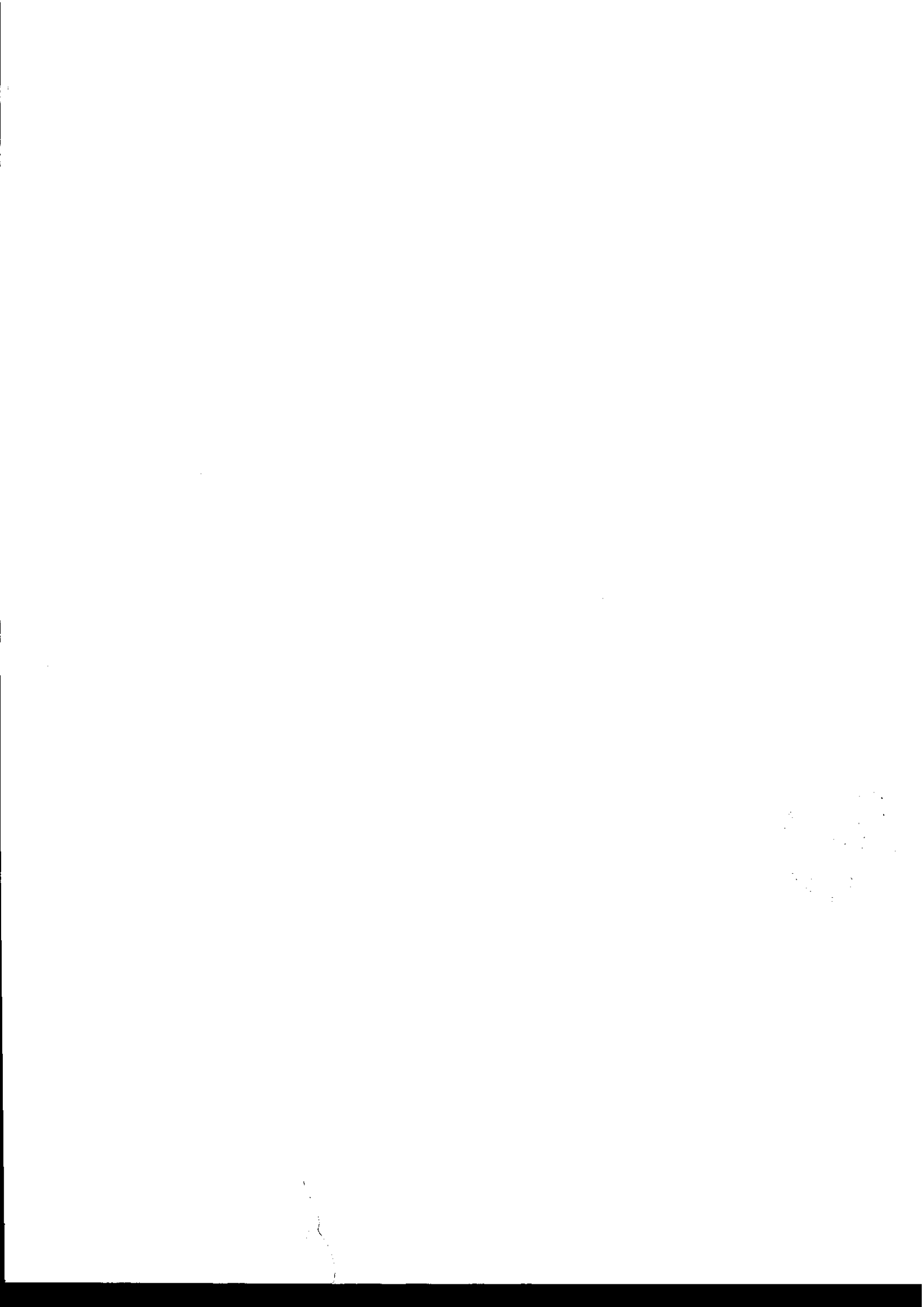
(име, презиме, фамилия)

(подпис)

02/48506888

(телефон)







**СПРАВКА ЗА ВЗЕМАНИЯТА, ЗАДЪЛЖЕНИЯТА И ПРОВИЗИИТЕ КЪМ 31.12.2007 ГОДИНА**

СПРАВКА ОБЩО ЗА ПРЕДПРИЯТИЕТО:

Вид на справка: 

00
----

**A. ВЗЕМАНИЯ**

(Хил. левове)

Показатели	Код на реда	Сума на вземанията	Степен на ликвидност	
			до една година	над една година
а	б	1	2	3
<b>I. Невнесен капитал</b>	<b>2010</b>	<b>0</b>		
<b>II. Дългосрочни вземания</b>				
1. Вземания от свързани предприятия:	2021	0	0	0
- по предоставени заеми	2022	0		
- продажби на активи и услуги	2241	0		
- финансов лизинг	2242	0		
- други вземания	2023	0		
2. Вземания от предоставени търговски заеми	2024	0		
от тях оформени с ценни книжа <sup>1</sup>	2025	0		
3. Други дългосрочни вземания	2026	0	0	0
- от финансов лизинг	2027	0		
- от предоставени аванси	2028	0		
- други	2029	0		
<b>Всичко за II</b>	<b>2020</b>	<b>0</b>	<b>0</b>	<b>0</b>
<b>III. Краткосрочни вземания</b>				
1. Вземания от свързани предприятия:	2031	0	0	0
- по предоставени заеми	2032	0		
- от продажби	2033	0		
- други вземания	2034	0		
2. Вземания от клиенти	2035	0		
3. Вземания от предоставени аванси	2036	0		
4. Вземания от предоставени търговски заеми	2037	0		
от тях оформени с ценни книжа <sup>1</sup>	2038	0		
5. Съдебни вземания	2039	0		
6. Присъдени вземания	2040	0		
7. Данъци за възстановяване:	2041	0	0	0
- данък за общините	2042	0		
- данък върху печалбата	2043	0		
- данък върху добавената стойност	2044	0		
- възстановими данъчни временни разлики	2045	0		
- други данъци	2046	0		
8. Други краткосрочни вземания:	2047	0	0	0
- по липси и начети	2048	0		
- от социалното осигуряване	2049	0		
- по рекламации	2050	0		
- от застраховки	2052	0		
- други	2051	0		
<b>Всичко за III</b>	<b>2060</b>	<b>0</b>	<b>0</b>	<b>0</b>
<b>Общо вземания ( I + II + III )</b>	<b>2070</b>	<b>0</b>	<b>0</b>	<b>0</b>

<sup>1</sup> Менителница, запис на заповед и други.



**Б. ЗАДЪЛЖЕНИЯ**

(Хил. левове)

Показатели	Код на реда	Сума на задълженията	Степен на изискуемост		Стойност на обезпечението
			до една година	над една година	
а	б	1	2	3	4
<b>I. Дългосрочни задължения</b>					
1. Задължения към свързани предприятия	2111	0	0	0	0
- заеми	2112	0			
- доставки на активи и услуги	2113	0			
- финансов лизинг	2243	0			
- други задължения	2244	0			
2. Задължения към финансови предприятия	2114	0			
в т. ч. към банки	2115	0			
- просрочени задължения към финансови предприятия до 3 години	2116	0			
- просрочени задължения към финансови предприятия над 3 години	2117	0			
3. Задължения по получени търговски заеми	2118	0			
от тях оформени с ценни книжа <sup>1</sup>	2119	0			
4. Задължения по облигационни заеми	2120	0			
5. Задължения по получени аванси	2121	0			
6. Отсрочени данъци	2122	0			
7. Други дългосрочни задължения	2123	0			
в това число:					
- по финансов лизинг	2124	0			
- преоформени в държавен дълг кредити	2125	0			
<b>Всичко за I</b>	<b>2130</b>	<b>0</b>	<b>0</b>	<b>0</b>	<b>0</b>
<b>II. Краткосрочни задължения</b>					
1. Задължения към свързани предприятия	2141	0			
в това число от:					
- получени заеми	2245	0			
- доставени активи и услуги	2142	0			
- дивиденди	2143	0			
2. Задължения към финансови предприятия	2144	0			
в това число:					
- към банки	2145	0			
- просрочени задължения към финансови	2146	0			
3. Задължения по търговски заеми	2147	0			
от тях оформени с ценни книжа <sup>1</sup>	2148	0			
4. Задължения към доставчици	2149	0			
5. Задължения по получени аванси	2150	0			
6. Задължения към персонала	2151	0			
7. Данъчни задължения	2152	0	0	0	0
- данък за общините	2153	0			
- данък върху печалбата	2154	0			
- данък върху добавената стойност	2155	0			
- други данъци	2156	0			
8. Задължения към осигурителни предприятия:	2157	0	0	0	0
- социално осигуряване	2158	0			
- здравно осигуряване	2159	0			
- други	2160	0			
9. Други краткосрочни задължения, вкл. провизии	2161	118	118		
от тях неплатени лихви	2162	0			
<b>Всичко за II</b>	<b>2170</b>	<b>118</b>	<b>118</b>	<b>0</b>	<b>0</b>
<b>Общо задължения (I + II)</b>	<b>2180</b>	<b>118</b>	<b>118</b>	<b>0</b>	<b>0</b>

<sup>1</sup> Мениителница, запис на заповед и други.



ЕИК по БУЛСТАТ

175355219

## В. ПРОВИЗИИ

(Хил. левове)

Показатели	Код на реда	В началото на годината	Увеличение	Намаление	В края на годината
а	б	1	2	3	4
1. Провизии за правни задължения	2210				0
2. Провизии за конструктивни задължения	2220				0
3. Други провизии	2230				0
Обща сума ( 1 + 2 + 3 )	2240	0	0	0	0

## Г. ВЗЕМАНИЯ И ЗАДЪЛЖЕНИЯ ПО ИНСТИТУЦИОНАЛНИ СЕКТОРИ

(Хил. левове)

Показатели	Код на реда	Сума
<b>I. Вземания</b>		
1. Други дългосрочни вземания		
от тях:		
-от предоставени аванси (кол. 1, код на реда 2028 от раздел А)	2246	
в това число (без чужбина):		
- нефинансови предприятия	2247	
- бюджетни предприятия	2248	
- финансови предприятия	2249	
- физически лица (домакинства)	2250	
- организации с нестопанска цел	2251	
2. Вземания от клиенти и доставчици (кол. 1, код на редове 2035+2036 от раздел А)	2252	
в това число (без чужбина):		
- нефинансови предприятия	2253	
- бюджетни предприятия	2254	
- финансови предприятия	2255	
- физически лица (домакинства)	2256	
- организации с нестопанска цел	2257	
<b>II. Задължения</b>		
1. Дългосрочни задължения по получени аванси (кол. 1, код на реда 2121 от раздел Б)	2258	
в това число (без чужбина):		
- нефинансови предприятия	2259	
- бюджетни предприятия	2260	
- финансови предприятия	2261	
- физически лица (домакинства)	2262	
- организации с нестопанска цел	2263	
2. Задължения към доставчици и клиенти (кол. 1, код на редове 2149+2150 от раздел Б)	2264	
в това число (без чужбина):		
- нефинансови предприятия	2265	
- бюджетни предприятия	2266	
- финансови предприятия	2267	
- физически лица (домакинства)	2268	
- организации с нестопанска цел	2269	

**Забележка:** Справката за вземанията задълженията и провизиите съдържа обобщена информация за всички вземания, задължения и провизии на предприятието. Само за вземанията и задълженията от и към чужбина се съставя допълнително отделна справка: СПРАВКА ЗА ЧУЖБИНА

Дата: 23.03.2008г.

Ръководител: Роза Димитрова Старчева

Съставител: Емил Иванов Димов

(име, презиме, фамилия)

Лице за контакт: Емил Иванов Димов

(име, презиме, фамилия)

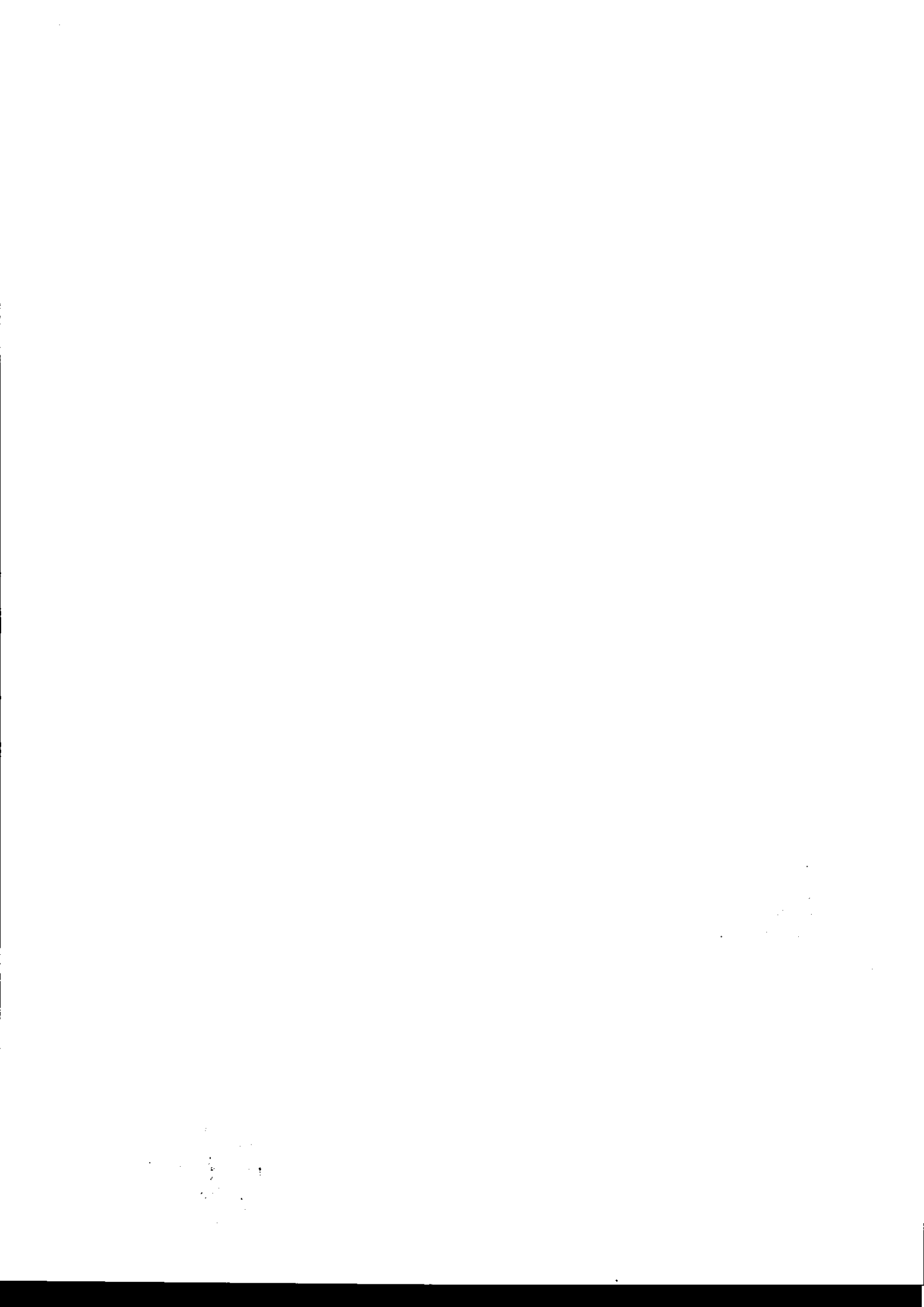


(подпис)

02/4840668

(телефон)

NF\_2007.xls



СПРАВКА ЗА ЦЕННИТЕ КНИЖКА КЪМ 31.12.2007 ГОДИНА

СПРАВКА ОБЩО ЗА ПРЕДПРИЯТИЕТО:

Вид на справка: 11

(Хил. левове)

Показатели	Код на реда	Вид и брой на ценните книжа			Стойност на ценните книжа			Процентна стойност (4 + 5 - 6)
		обик-новени	привиле-гировани	конверти-руеми	отчетна стойност	процентна увели-чение	наме-ляние	
а	б	1	2	3	4	5	6	7
<b>I. Краткосрочни финансови активи в ценни книжа</b>								
1. Акции, без тези във взаимни фондове	3001							0
от тях котирани на финансовите пазари	3002							0
2. Акции във взаимни фондове	3003							0
от тях котирани на финансовите пазари	3004							0
3. Изкупени собствени акции	3005							0
4. Облигации	3006							0
5. Изкупени собствени облигации	3007							0
6. Държавни ценни книжа	3008							0
7. Компекаторни инструменти	3009							0
8. Други документи и права	3010							0
Обща сума I	3020	0	0	0	0	0	0	0
<b>II. Дългосрочни финансови активи в ценни книжа</b>								
1. Акции, без тези във взаимни фондове	3031							0
от тях котирани на финансовите пазари	3032							0
2. Акции във взаимни фондове	3033							0
от тях котирани на финансовите пазари	3034							0
3. Облигации	3035							0
4. Държавни ценни книжа	3036							0
5. Инвестиционни бонове	3037							0
6. Компекаторни инструменти	3038							0
7. Други документи и права	3039							0
Обща сума II	3040	0	0	0	0	0	0	0

Забележка: Справката за ценните книжа съдържа обобщена информация за притежаваните ценни книжа на предприятието.

Предприятията, които притежават чуждестранни ценни книжа с характер на дългосрочни инвестиции, съставят допълнително втората таблица: СПРАВКА ЗА ЧУЖБИНА

Дата: 23.03.2008г.

Ръководител: Роза Димитрова Старчева  
 Съставител: Емил Иванов Димков  
 Лице за контакт: Емил Иванов Димков  
 (име, презиме, фамилия)  
 (име, презиме, фамилия)



Лице за контакт: [Signature]  
 (име, презиме, фамилия)  
 (телефон): 02/4840666



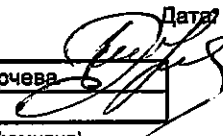
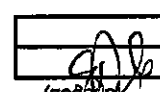


ЕИК по БУЛСТАТ
175355219

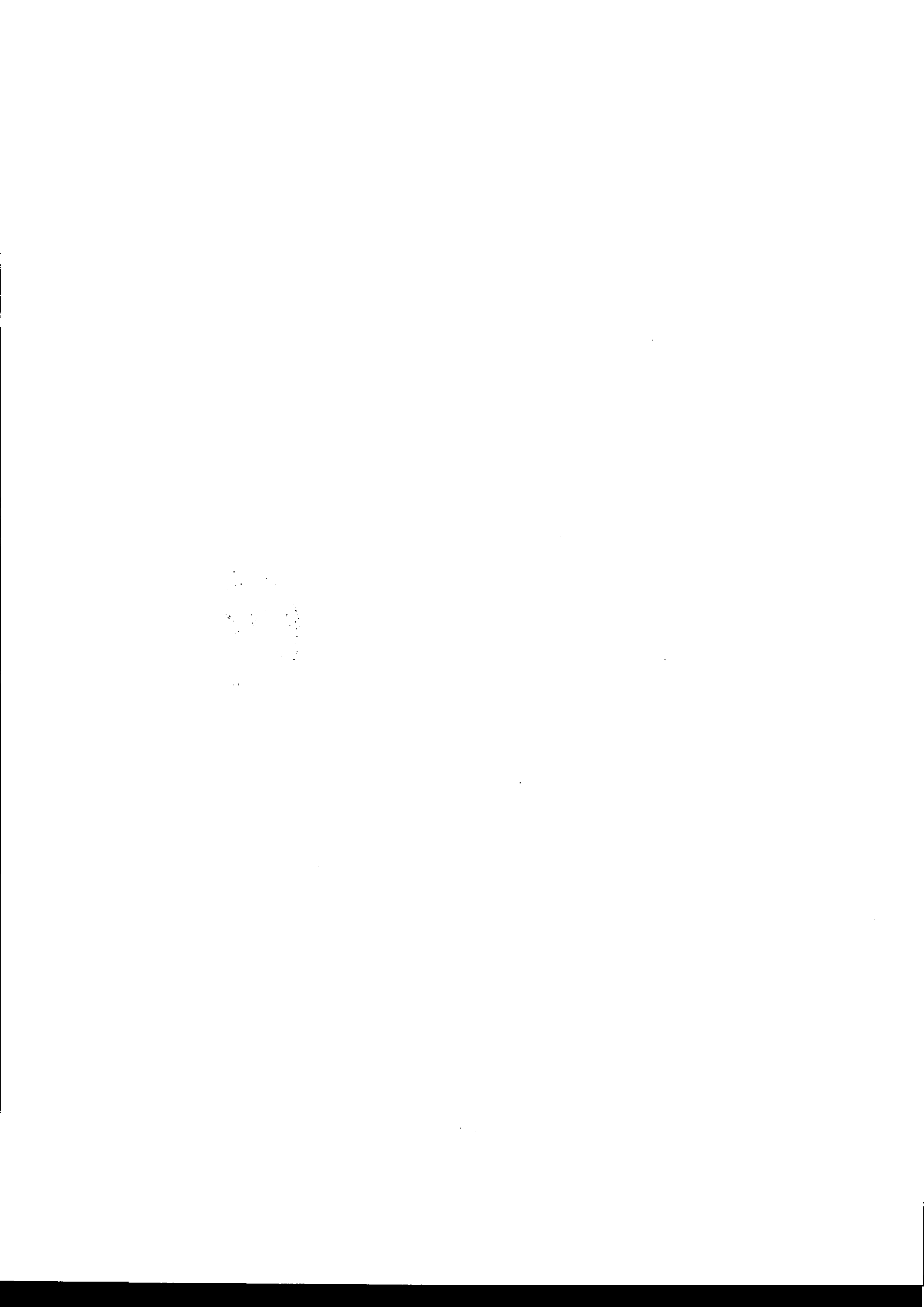
**СПРАВКА ЗА ИЗВЪНРЕДНИТЕ ПРИХОДИ И РАЗХОДИ ЗА 2007 ГОДИНА**

(хил.лева)

Показатели	Код на реда	Сума
а	б	1
<b>I. Извънредни приходи</b>		
1.Получени застрахователни обезщетения	31	
2.Други	32	
<b>Обща сума I</b>	<b>33</b>	<b>0</b>
<b>II. Извънредни разходи</b>		
1.Разходи за природни и други бедствия	34	
2.Разходи за принудително отчуждаване на активи	35	
3.Други	36	
<b>Обща сума II</b>	<b>37</b>	<b>0</b>

	Дата:	23.03.2008г.
Ръководител:	Роза Димитрова Старчева	
Съставител:	Емил Иванов Димов	
	<i>(име, презиме, фамилия)</i>	<i>(подпис)</i>
Лице за контакт:	Емил Иванов Димов	02/4840666
	<i>(име, презиме, фамилия)</i>	<i>(телефон)</i>





**СПРАВКА**

за финансовите резултати за 2007г.  
на Планета Пропърти ООД

БУЛСТАТ: 175355219

(в хил. лв.)

	ПОКАЗАТЕЛИ	Сума
	а	1
<b>A.</b>	<b>Неразпределена печалба</b>	
<i>I.</i>	<i>Неразпределена печалба към 01.01.</i>	
<i>II.</i>	<i>Увеличение на неразпределената печалба за сметка на:</i>	
1.	Печалба от предходната година	
2.	Приложение на препоръчителния подход за отразяване на грешки, промени в счетоводната политика и др.	
3.	Прехвърляне на преоценъчен резерв за отписани активи	
4.	Други източници	
	<b>Всичко за II:</b>	-
<i>III.</i>	<i>Разпределение на печалбата от минали години :</i>	
1.	За покриване на загуби от минали години	
2.	За резерви	
3.	За дивиденди	
	в т.ч. за държавата	
4.	Дарения	
5.	Увеличаване на основния капитал	
6.	За други цели	
7.	Неразпределена печалба	
	<b>Всичко за III:</b>	-
<i>IV.</i>	<i>Неразпределена печалба към 31.12.</i>	
<b>B.</b>	<b>Непокрита загуба</b>	
<i>I.</i>	<i>Непокрита загуба към 01.01.</i>	
<i>II.</i>	<i>Увеличение на загубата за сметка на:</i>	
1.	Прехвърляне на загуба от предходната година	
2.	Други	
	<b>Всичко за II:</b>	-
<i>III.</i>	<i>Покриване на загуби от минали години за сметка на:</i>	
1.	Неразпределена печалба от минали години	
2.	Резерви	
3.	Основен капитал	
	<b>Всичко за III:</b>	-
<i>IV.</i>	<i>Непокрита загуба към 31.12.</i>	
<b>B.</b>	<b>Финансов резултат от текущата година</b>	
1.	Печалба	
2.	Загуба	

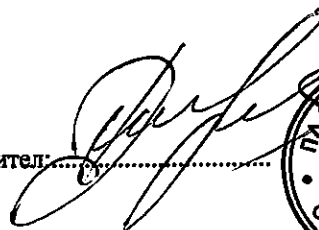
**Забележка:** В справката се оповестява разпределението на печалбата от минали години (покриване на загуби от минали години) без печалбата (загубата) от текущата година, посочена в раздел "Собствен капитал", група "Финансов резултат"

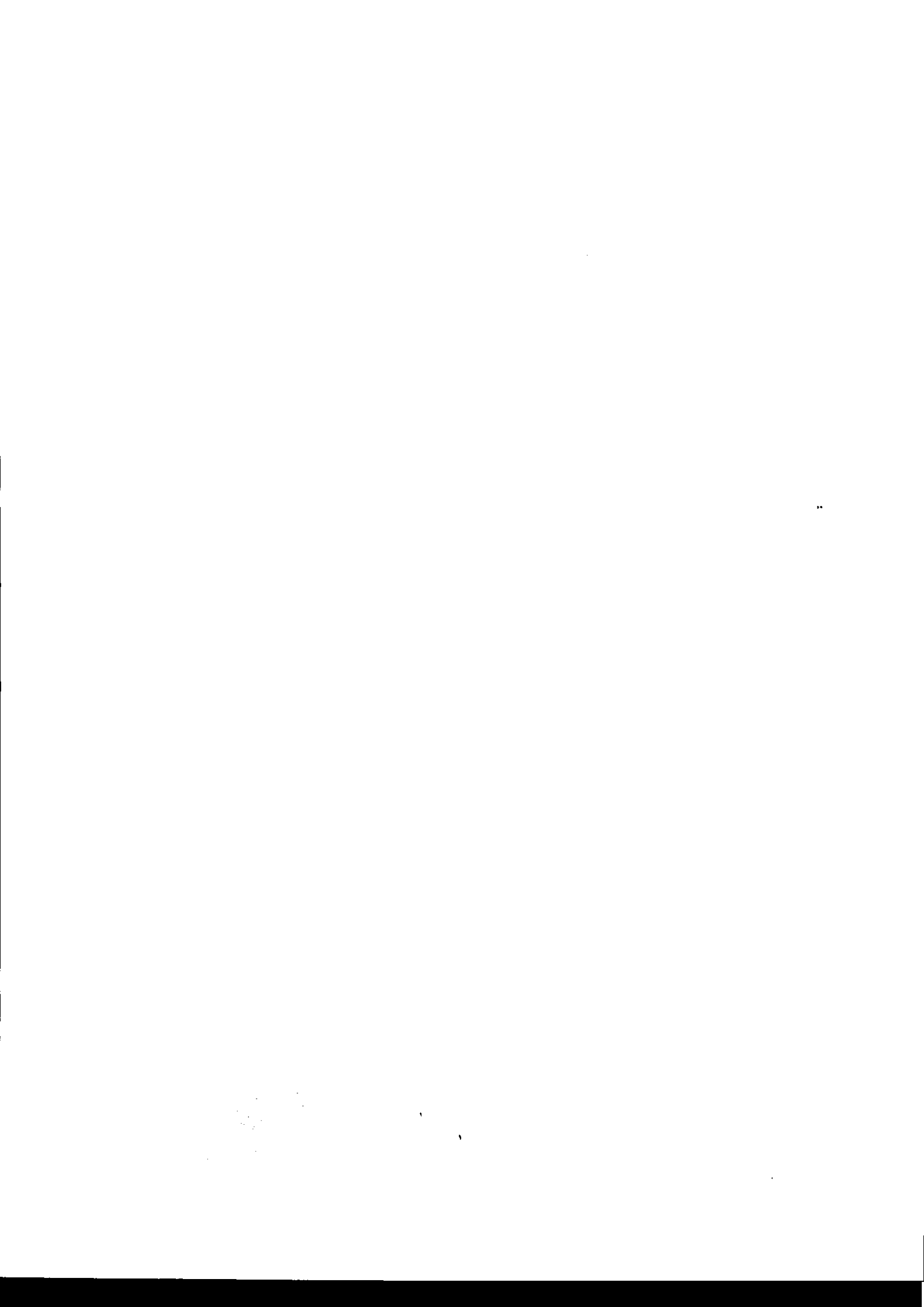
Дата: 09.02.2008г.

Съставител:.....



Ръководител:.....



**ОТЧЕТ ЗА СОБСТВЕНИЯ КАПИТАЛ**  
**на Планета Пролърти ООД**  
**към 31.12.2007г.**

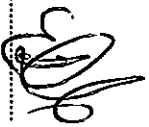
Приложение №6  
към СС1  
БУЛСТАТ: 17345219

(хил.лени)

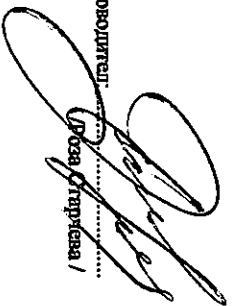
Показатели	Основен капитал	Резерва					Финансов резултат		Резерв	
		Премии от емисия	Резерв от посл. оценки на активи в пасива	обща	Целеви резерва специализирани	Други	печалба	загуба	Общо собствен капитал	
	1	2	3	4	5	6	7	8	9	10
Сaldo в началото на отчетния период	5									5
1. Изменения за сметка на собствените, в т.ч. увеличени										
2. Финансов резултат за текущия период										
3. Разпределения на печалба: в т.ч. за дивиденди										
4. Покриване на загуба през годината										
5. Последващи оценки на ДМА, в т.ч. увеличени										
6. Последващи оценки на финансови активи и инструменти, в т.ч. увеличени										
7. Промени в счетоводната политика, грешки и други										
8. Други изменения в собствения капитал										
Сaldo към края на отчетния период	5									5
9. Промени от прехода на годишни финансови отчети на предприятия в чужбина										
10. Промени от преизчисляване на финансови отчети при сдружението										
Преизчислен собствен капитал към края на отчетния период	5									5

Дата: 09.02.2008г.

Съставител: .....  
/Емил Иванов Димов /




Контролент: .....  
/Роза Станева /



Заверил: .....



**СПРАВКА**  
за участията в капиталите на друга предприятия към 31.12.2007г.  
на Планета Пропърти ООД

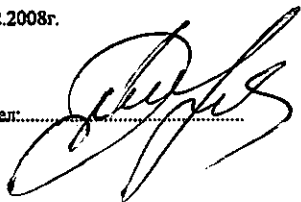
БУЛСТАТ: 173355219

(в хил.лв.)

Наименование и седалище на предприятията, в които са съучастията	Размер на съучастието	Процент на съучастието в капитала на другото предприятие	Съучастие в ценни книжа, приети за търговия на фондова борса	Съучастие в ценни книжа, неприети за търговия на фондова борса
а	1	2	3	4
<b>A. В СТРАНАТА</b>				
<b>I. В дъщерни предприятия</b>				
1.	-			
2.				
3.				
4.				
5.				
<b>Обща сума I:</b>		-		
<b>II. В смесени предприятия</b>				
1.				
2.				
3.				
4.				
5.				
<b>Обща сума II:</b>		-		
<b>III. В асоциирани предприятия</b>				
1.				
2.				
3.				
4.				
5.				
<b>Обща сума III:</b>		-		
<b>IV. В други предприятия</b>				
1.				
2.				
3.				
4.				
5.				
<b>Обща сума IV:</b>		-		
<b>Обща сума за страната (I+II+III+IV)</b>		-		
<b>Б. В ЧУЖБИНА</b>				
<b>I. В дъщерни предприятия</b>				
1.				
2.				
3.				
4.				
5.				
<b>Обща сума I:</b>		-		
<b>II. В смесени предприятия</b>				
1.				
2.				
3.				
4.				
5.				
<b>Обща сума II:</b>		-		
<b>III. В асоциирани предприятия</b>				
1.				
2.				
3.				
4.				
5.				
<b>Обща сума III:</b>		-		
<b>IV. В други предприятия</b>				
1.				
2.				
3.				
4.				
5.				
<b>Обща сума IV:</b>		-		
<b>Обща сума за чужбина (I+II+III+IV)</b>		-		

Дата: 09.02.2008г.

Ръководител:.....




Съставител:.....





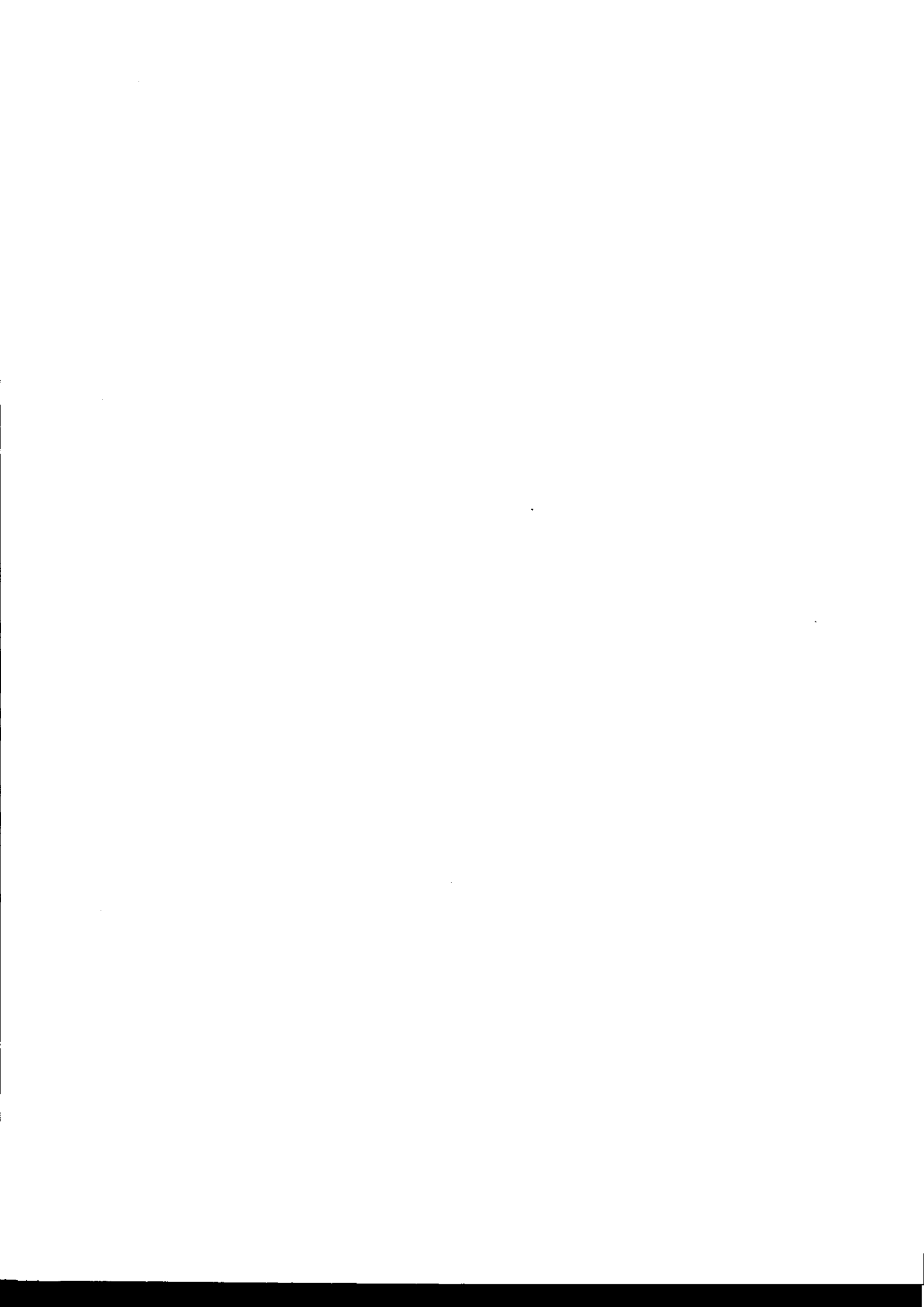


**СПРАВКА**  
за данъци от печалбата върху временни разлики към 31.12.2007г.  
на Планета Пропърти ООД

БУЛСТАТ:173355219

(в хил.лв.)

Видове временни разлики, данъчни загуби и кредити	Размер на временната разлика, данъчната загуба или кредит	Актив по отсрочени данъци	Пасив по отсрочени данъци
1	2	3	4
<b>I. В НАЧАЛОТО НА ГОДИНАТА</b>			
<i>А. Намаляеми</i>			
1. Разлики между счетоводната амортизационна квота и данъчно признатите разходи за амортизации			
2. От обезценка на материални запаси			
3. Превипения на лихвени плащания по ЗКПО			
4. Провизии			
5. Загуба			
6. Други разлики			
<b>ОБЩО А: (1+2+3+4+5+6)</b>	-	-	
<i>Б. Облагаеми</i>			
1. ....			
2. ....			
3. ....			
4. ....			
5. ....			
6. ....			
<b>ОБЩО Б: (1+2+3+4+5+6)</b>	-	-	
<i>В. Данъчни загуби</i>			
<i>Г. Данъчни кредити</i>			
<b>II. ИЗМЕНЕНИЯ ПРЕЗ ГОДИНАТА</b>			
<i>А. Намаляеми</i>			
1. Разлики между счетоводната амортизационна квота и данъчно признатите разходи за амортизации			
2. От обезценка на материални запаси			
3. Превипения на лихвени плащания по ЗКПО			
4. Провизии			
5. Загуба			
6. Други разлики			
<b>ОБЩО А: (1+2+3+4+5+6)</b>	-	-	
<i>Б. Облагаеми</i>			
1. ....			
2. ....			
3. ....			
4. ....			
5. ....			
6. ....			
<b>ОБЩО Б: (1+2+3+4+5+6)</b>	-	-	
<i>В. Данъчни загуби</i>			
<i>Г. Данъчни кредити</i>			
<b>III. КОРЕКЦИИ</b>			
<i>А. Намаляеми</i>			
1. Разлики между счетоводната амортизационна квота и данъчно признатите разходи за амортизации			
2. От обезценка на материални запаси			
3. Превипения на лихвени плащания по ЗКПО			



(в хил.лв.)

Видове временни разлики, данъчни загуби и кредити	Размер на временната разлика, данъчната загуба или кредит	Актив по отсрочени данъци	Пасив по отсрочени данъци
4. Провизии			
5. Загуба			
6. Други разлики			
<b>ОБЩО А: (1+2+3+4+5+6)</b>		-	-
<b>Б. Облагаеми</b>			
1. ....			
2. ....			
3. ....			
4. ....			
5. ....			
6. ....			
<b>ОБЩО Б: (1+2+3+4+5+6)</b>		-	-
<b>В. Данъчни загуби</b>			
<b>Г. Данъчни кредити</b>			
<b>IV. В КРАЯ НА ГОДИНАТА</b>			
<b>А. Намаляеми</b>			
1. Разлики между счетоводната квота и данъчно признатите амортизационни разходи за амортизации			
2. От преценка на материални запаси			
3. Превипшения на лихвени плащания по ЗКПО			
4. Провизии			
5. Загуба			
6. Други разлики			
<b>ОБЩО А: (1+2+3+4+5+6)</b>		-	-
<b>Б. Облагаеми</b>			
1. ....			
2. ....			
3. ....			
4. ....			
5. ....			
6. ....			
<b>ОБЩО Б: (1+2+3+4+5+6)</b>		-	-
<b>В. Данъчни загуби</b>			
<b>Г. Данъчни кредити</b>			

Дата: 09.02.2008г.

Съставител:.....




Ръководител:.....





## СПРАВКА ЗА ОПОВЕСТЯВАНЕ НА СЧЕТОВОДНАТА ПОЛИТИКА

На фирма „Планета Пропърти” ООД за 2007г.

Фирма „Планета Пропърти” ООД прилага двустранна форма на счетоводно отчитане. Фирмата няма реализирани приходи през 2007г. При счетоводното отчитане е спазен принципа на съпоставимост на приходите и разходите. Счетоводната политика на фирмата е разработена като са съобразени изискванията на Закона за счетоводството и Националните счетоводни стандарти за „вярно и честно” представяне на информацията в годишния финансов отчет.

Методът на амортизация на ДМА, възприет за нуждите на счетоводството, е линейният метод и разходите за амортизации са данъчно признатия размер.

Дата: 09.02.2008г.

Съставител:.....

/Емил Димов/

Ръководител:.....

/Роза Старчева/



